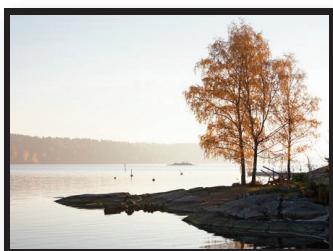


Välkommen till
Riksskådebanans
konferens på Vår Gård
10 - 12 okt 2014
Saltsjöbaden



Vår Gård
Ringvägen 6
133 80 Saltsjöbaden
08-784 77 00
www.vargard.se

Fredag 10 okt

12.00 Lunch

13.00 Ewa Bojner Horwitz fortsätter sitt intressanta föredrag från vårt möte i mars med att tala om Kultur och Hälsa.

15.00 Fika

15.30 *Grönländsk maskdans med Elisabeth Heilmann-Blind.* Elisabeth är skådespelerska och kulturarbetare från Grönland. Hon tillhör urfolket inuiterna på Grönland. Hon har utbildat sig som skådespelare i Japan. Hon har bott i Sameland i 26 år och varit anställd vid Samiska teatern i Kiruna. Hon kommer att framföra en maskdans som är mellan tre och fyratusen år gammal tradition.

16.15 Hans Wermeling från H2, en förening med koppling till SLIF, landstingets idrottsförening, som erbjuder olika idrottsliga aktiviteter och tävlingar men även föreläsningar mm. En viktig del i verksamheten är således att medverka till god hälsa bland de anställda. H2 är intresserad av Skådebanans arbete med Kultur och Hälsa.

16.30 Paus

17.30 Paula Ternström och Solveig Ekblad berättar om "Tyresöprojektet".

19.30 Middag och samkväm

Lördag 11 okt

10.00 *Kulturprogram med Bambi Elinsdotter-Oscarsson.* Bambi Elinsdotter är en sångerska med en bred repertoar allt från jazz till Schuberts Ave Maria. Hon är en tusenkonstnär i ordets rätta bemärkelse, producerar egna radioprogram, musikkassetter och CD-skivor. Hennes konstnärskap står för kärnan i det vi på senare tid ofta benämner under rubriken Kultur och hälsa. Hon har arbetat med musikterapi för barn och unga. Sedan 1982 har hon musikterapi på äldreboenden.

Elisabeth Heilmann - Blind och Bambi Elinsdotter-Oscarssons berättar om deras arbete med Kultur och Hälsa.

12.00 Lunch

13.00 Suzanne Lazar berättar om ett omfattande Kultur och Hälsaprojekt som håller på att ta form i Dalarna.

Alf Nilsson berättar om Skådebanan Skånes samarbete med företaget Analys och kompetensutveckling. Safmis/Sisyfos Processutveckling AB kommer att anlita Skådebanan som konsulter för sina blivande socialfondsprojekt. I dessa konsulttjänster ingår bland annat kulturläger samt deltagande i erfarenhetskonferenser.

Vi fortsatte em med intern diskussion om hur vi i Skådebanan kan arbeta vidare med frågan - Kulturens betydelse för hälsan.

Någon gång under em fikar vi.

19.00
Konstvandring

20.00
Middag och samkväm

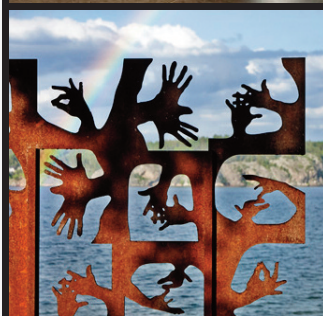
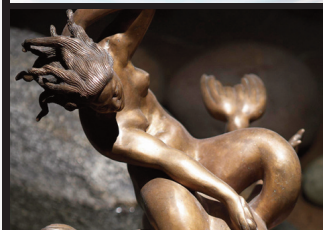
Söndag 12 okt

9.00 Riksskådebanans styrelse sammanträder och övriga gästande förtroendevalda är välkomna att sitta med.

Verksamhetsledarna har eget möte under samma tid.

11.30 Samling och avslutning

12.00 Lunch





Anmälda till Riksskådebanans höstkonferens fredag 10 – söndag 12 okt 2014 på Vår Gård

1. Suzanne Lazar Dalarna	Boende 10 - 12 okt
2. Peter Östberg Dalarna	Boende 10 - 12 okt
3. Eva Sens Dalarna	Boende 10 - 12 okt
4. Rolf Söderman Västmanland	Boende 10 - 12 okt
5. Åsa Jarroff Västmanland	Boende 10 - 12 okt
6. Zenita Bergman Västmanland	Boende 10 - 12 okt
7. Göran Sarring Östergötland	Boende 10 - 12 okt
8. Marja Tjädermo Östergötland	Boende 10 - 12 okt
9. Ulrika Cederberg Östergötland	Boende 10 - 12 okt
10. Märten Ström Norrbotten	Boende 10 - 12 okt
11. Lena Aronson Norrbotten	Boende 10 - 12 okt
12. Siv Holma Norrbotten	Boende 10 - 12 okt
13. Eva Plumppu Norrbotten	Boende 10 - 12 okt
14. Michael Lindberg Jönköping	Boende 10 - 12 okt
15. Ulla-Britt Lindqvist Jönköping	Boende 10 - 12 okt
16. Dennits Ernst Jönköping	Boende 10 - 12 okt
17. Ann Britt Carlsson Västra Götaland	Boende 10 - 12 okt
18. Johan Lundblad Västra Götaland	Boende 10 - 12 okt
19. Rickard Stenberg Skåne	Boende 10 - 11 okt
20. Lone Lindholm Skåne	Boende 10 - 12 okt
21. Alf Nilsson Skåne	Boende 10 - 12 okt
22. Ann Näver Stockholm	Boende 10 - 12 okt
23. Elisabeth Heilmann-Blind	Boende 10 - 12 okt
24. Bambi Elinsdotter-Oscarsson	Boende 10 - 12 okt
25. Tapani Björkbacka. Webbmaster	Boende 10 - 12 okt

Ej bo.

Jeanette Bjällstam Stockholm
Paula Ternström

Gästföreläsare:

Fredag: Ewa Bojner
Gäst fredag: Hans Wermeling

Lite praktiskt att tänka på

Hur tar ni er till Vår Gård?

Med Saltsjöbanan

Från Stockholms Central/T-centralen tar du tunnelbanan söderut till Slussen. Följ sedan skyltningen mot Saltsjöbanan.

Tågresan till "Saltsjöbadens Station" (även slutstation) tar 30 minuter.

Från stationen ser du röda tegelbyggnader på andra sidan spåret. Gå genom innergården så ser du huvudentrén rakt fram. Promenaden till receptionen tar bara ett par minuter.

Tidtabell för Saltsjöbanan hittar du på: www.sl.se

Kommer du med bil:

Ta väg 222 österut (Värmdöleden) och höger vid avfarten till Saltsjöbaden (väg 228).

Framme i Saltsjöbaden följer du skylt mot Ångbåtsbryggan och Vår Gård Saltsjöbaden.

Skapa din egen vägbeskrivning!

GPS Koordinater

Lat: N 59° 16.825

Long: E 018° 18.653.

Ersättning för utlägg:

Ersättning för resa med egen bil:

Förtroendevalda ersätts med 18.50 /mil

Anställda ersätts med 25 kr/mil

Samåkning är önskvärd.

Reseräkningar skickas till:

**Riksskådebanan
Swedenborgsgatan 1
118 48 Stockholm**

Spar kvitton för utlägg och skicka dem med eran reseräkning.

Som vanligt bjuder inte Riksskådebanan på alkohol.

**Varmt välkommen till en
helg full av ny inspiration**

Riksskådebanans
AU genom
Zenita Bergman
073-910 63 00